

## LOKAL UŻYTKOWY Nr 25

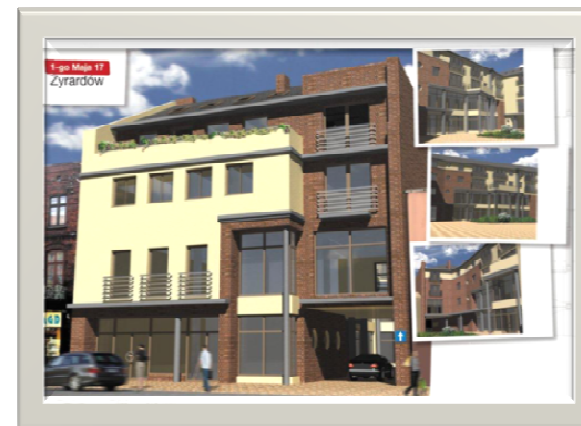
Usytuowanie lokalu : I piętro

W skład lokalu wchodzi pomieszczenia:

lokal użytkowy nr 25		
LP	Nazwa pomieszczenia	pow. m2
1	pomieszczenie użytkowe	47,14
2	przedsionek	3,10
3	wc	1,52
razem pow.		<b>51,76</b>

Lokal posiada wejście z klatki schodowej II.

Lokal wyposażony w balkon.



Budynek mieszkalno – użytkowy  
Żyrardów ul. Maja 17

