

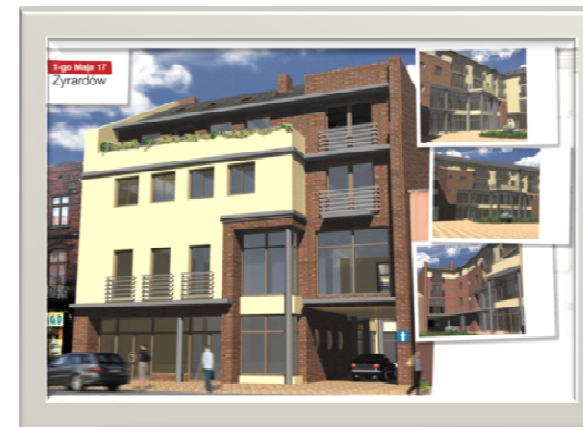
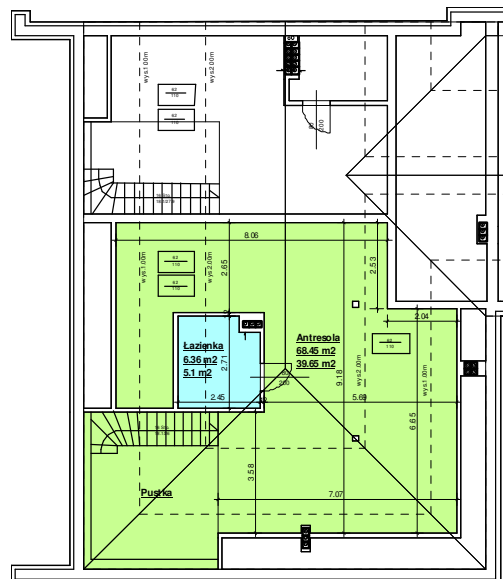
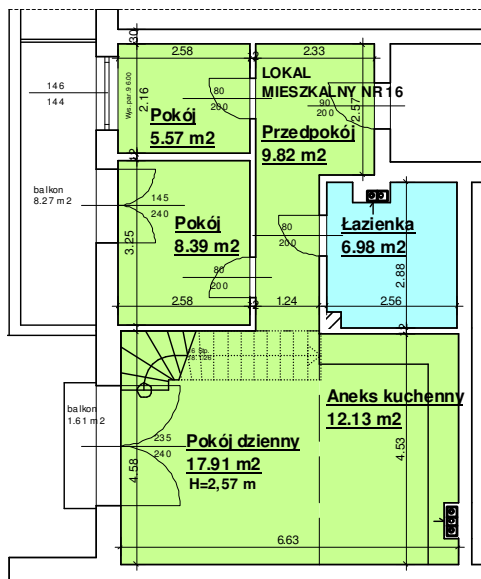
LOKAL MIESZKALNY Nr 16

Usytuowanie lokalu : III piętro i poddasze

W skład lokalu wchodzi pomieszczenia:

lokal mieszkalny nr 16		
LP	Nazwa pomieszczenia	pow. m2
1	przedpokój	9,82
2	łazienka	6,98
3	pokój	5,57
4	pokój	8,39
5	pokój dzienny	17,91
6	aneks kuchenny	12,13
poddasze		
7	antresola	39,65
8	łazienka	5,10
razem pow.		105,55

Lokal posiada wejście z korytarza od klatki schodowej I. Lokal wyposażony w dwa balkony.



**Budynek mieszkalno – użytkowy
Żyrardów ul. Maja 17**

